

# SALA DE SITUAÇÃO PCJ

## BOLETIM INTEGRADO DE QUALIDADE E QUANTIDADE DAS ÁGUAS DAS BACIAS PCJ

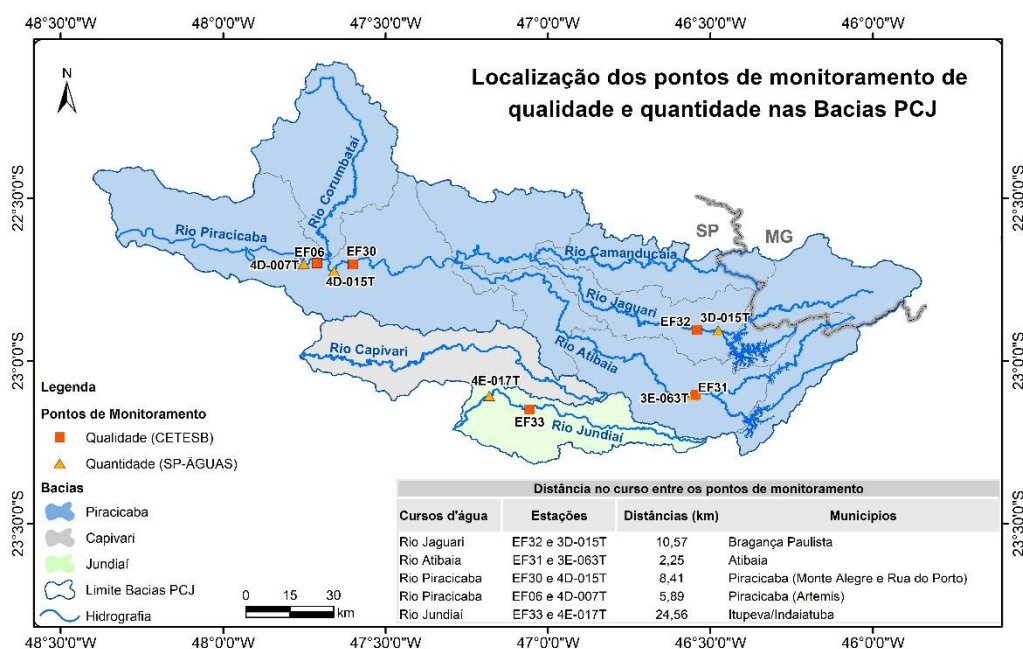
MARÇO – 2026

## Boletim Integrado de Qualidade e Quantidade das Águas das Bacias PCJ

O Boletim Integrado de Qualidade e Quantidade das Águas das Bacias PCJ é um produto elaborado no âmbito do Programa de Integração do Monitoramento para a Gestão dos Recursos Hídricos nas Bacias PCJ (PIM-PCJ), com a finalidade de fornecer subsídios para a gestão dos recursos hídricos nas Bacias PCJ, considerando o termo de cooperação existente entre CETESB, SP-Águas e Agência das Bacias PCJ. O boletim apresenta informações sobre precipitação (pluviometria), vazão dos rios (fluviometria) e qualidade da água, obtidas por meio das redes de monitoramento da SP-Águas e da CETESB. O boletim contempla 10 estações telemétricas localizadas na UGRHI 05:

Estações de Qualidade (CETESB)	Estações de Quantidade (SP-ÁGUAS)
EF 31 - Rio Atibaia em Atibaia	3E-063T - Rio Atibaia em Atibaia
EF 32 - Rio Jaguari em Bragança Paulista	3D-015T - Rio Jaguari em Bragança Paulista
EF 30 - Rio Piracicaba em Monte Alegre	4D-015T - Rio Piracicaba em Piracicaba
EF 06 - Rio Piracicaba em Artemis	4D-007T - Rio Piracicaba em Artemis
EF 33 - Rio Jundiá em Itupeva	4E-017T - Rio Jundiá em Indaiatuba

Mapa da localização dos pontos de monitoramento de qualidade e quantidade nas Bacias PCJ.

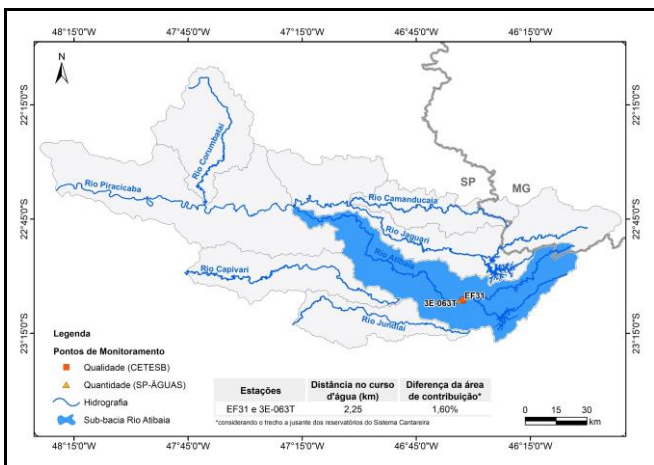


Fonte: SP-Águas (2025).

Os dados disponíveis no boletim podem ser consultados através do [SIMQUA](#), [SAISP](#) e [SSD PCJ](#).

# ESTAÇÕES NO RIO ATIBAIA - MARÇO/2026

Descrição	Localização	Código da estação	Lat.	Long.
Qualidade	Rio Atibaia em Atibaia (Classe 2)	EF31	23°6'14"S	46°32'44"O
Quantidade	Rio Atibaia em Atibaia	3E-063T	23°6'19"S	46°33'21"O



## Precipitação

**226,2 mm**  
Acumulado no mês

**144,7 mm**  
Média histórica do mês (2016-2025)

## Vazão

**15,98 m³/s**  
Média no mês

**10,65 m³/s**  
Média histórica do mês (2016-2025)

## Oxigênio Dissolvido

100%

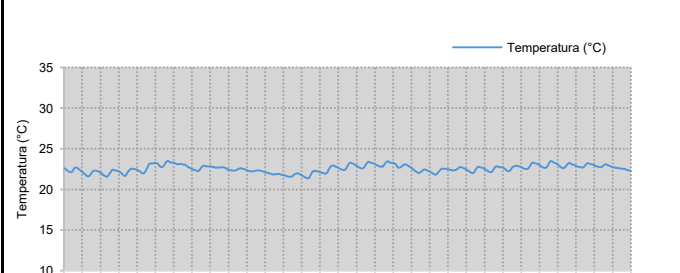
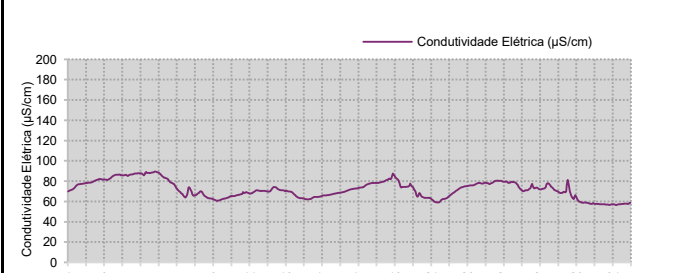
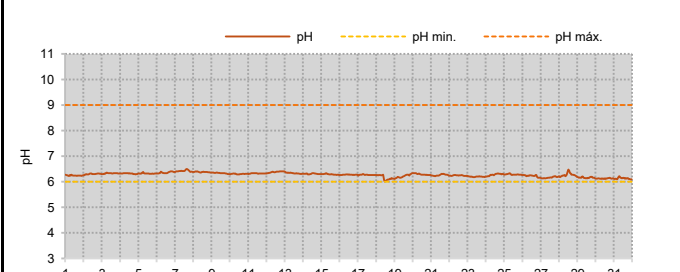
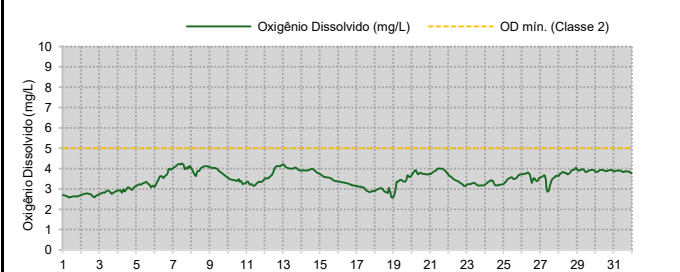
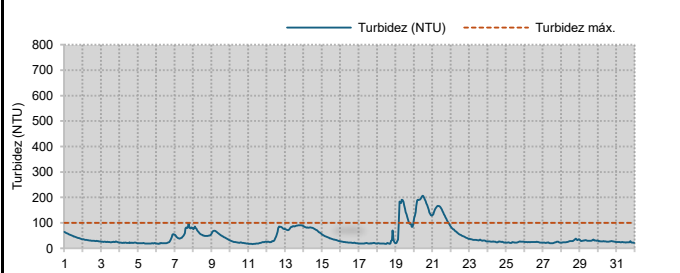
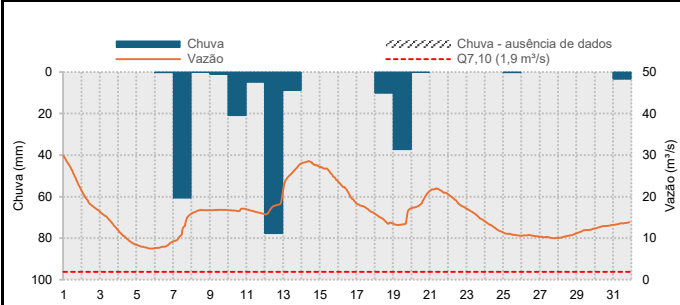


■ % Conforme\*  
■ % Inconforme\*

Mínimo\* **2,57** mg/L  
Máximo\* **4,25** mg/L  
Média\* **3,49** mg/L  
\* no mês

## Notas:

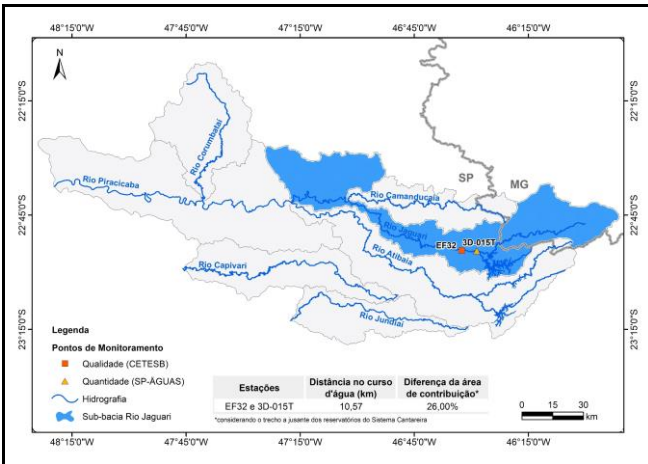
1. Nos gráficos, consideraram-se dados diários de chuva e médias horárias para vazões e para os parâmetros de qualidade;
2. Para o cálculo de precipitação acumulada mensal, utilizou-se a soma dos dados diários;
3. Para o cálculo de vazão média mensal, utilizou-se a média dos dados horários;
4. Para o cálculo do percentual de conformidade do parâmetro oxigênio dissolvido, consideraram-se os dados médios horários;
5. Para o cálculo dos acumulados diários de chuva, consideraram-se os dados das 00h00 às 23h59.



Fonte: SP-ÁGUAS e CETESB

# ESTAÇÕES NO RIO JAGUARI - MARÇO/2026

Descrição	Localização	Código da estação	Lat.	Long.
Qualidade	Rio Jaguari em Bragança Paulista (Classe 2)	EF32	22°54'20"S	46°32'33"O
Quantidade	Rio Jaguari em Bragança Paulista	3D-015T	22°54'23"S	46°28'34"O



## Precipitação

**195,6 mm**  
Acumulado no mês

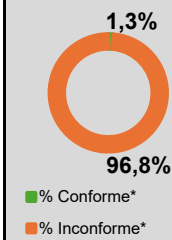
**124,0 mm**  
Média histórica do mês (2016-2025)

## Vazão

**4,05 m³/s**  
Média no mês

**2,53 m³/s**  
Média histórica do mês (2016-2025)

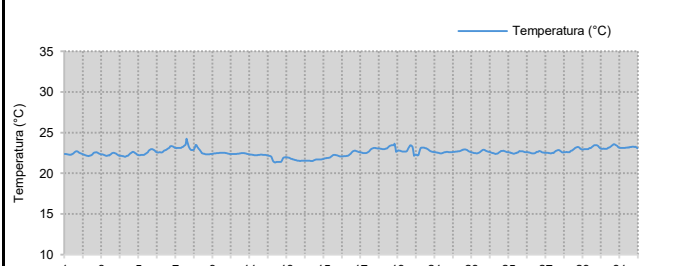
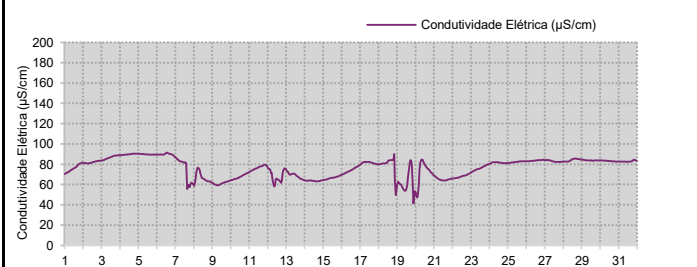
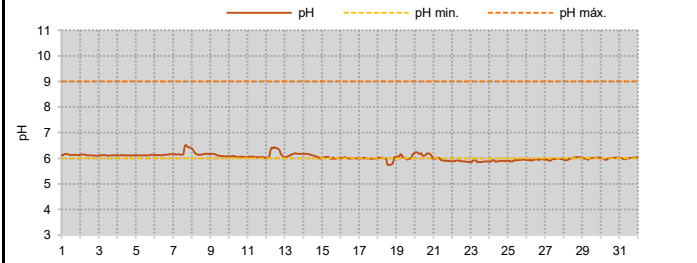
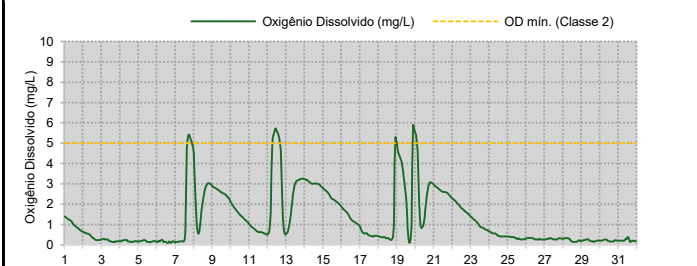
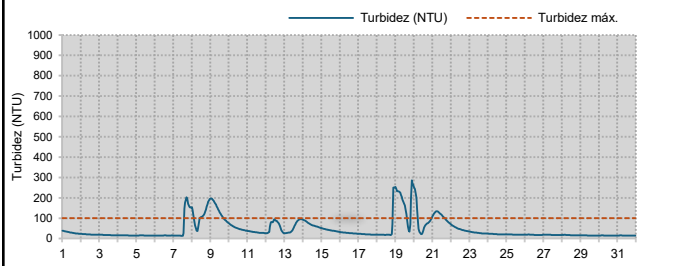
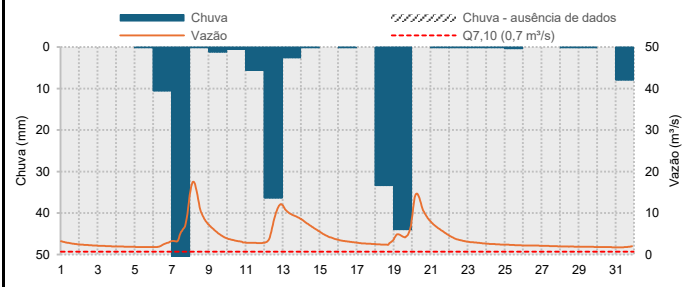
## Oxigênio Dissolvido



Mínimo\* **0,09** mg/L  
Máximo\* **5,91** mg/L  
Média\* **1,26** mg/L  
\* no mês

## Notas:

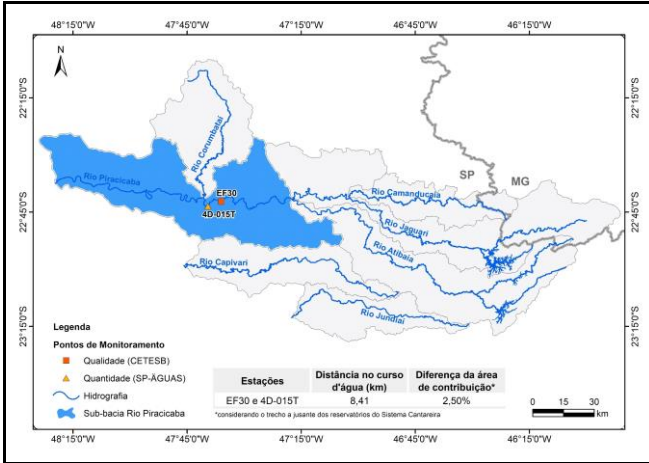
1. Nos gráficos, consideraram-se dados diários de chuva e médias horárias para vazões e para os parâmetros de qualidade;
2. Para o cálculo de precipitação acumulada mensal, utilizou-se a soma dos dados diários;
3. Para o cálculo de vazão média mensal, utilizou-se a média dos dados horários;
4. Para o cálculo do percentual de conformidade do parâmetro oxigênio dissolvido, consideraram-se os dados médios horários;
5. Para o cálculo dos acumulados diários de chuva, consideraram-se os dados das 00h00 às 23h59.



Fonte: SP-ÁGUAS e CETESB

# ESTAÇÕES NO RIO PIRACICABA - MARÇO/2026

Descrição	Localização	Código da estação	Lat.	Long.
Qualidade	Rio Piracicaba em Monte Alegre (Classe 2)	EF30	22°42'12"S	47°36'2"O
Quantidade	Rio Piracicaba em Piracicaba	4D-015T	22°43'28"S	47°39'30"O

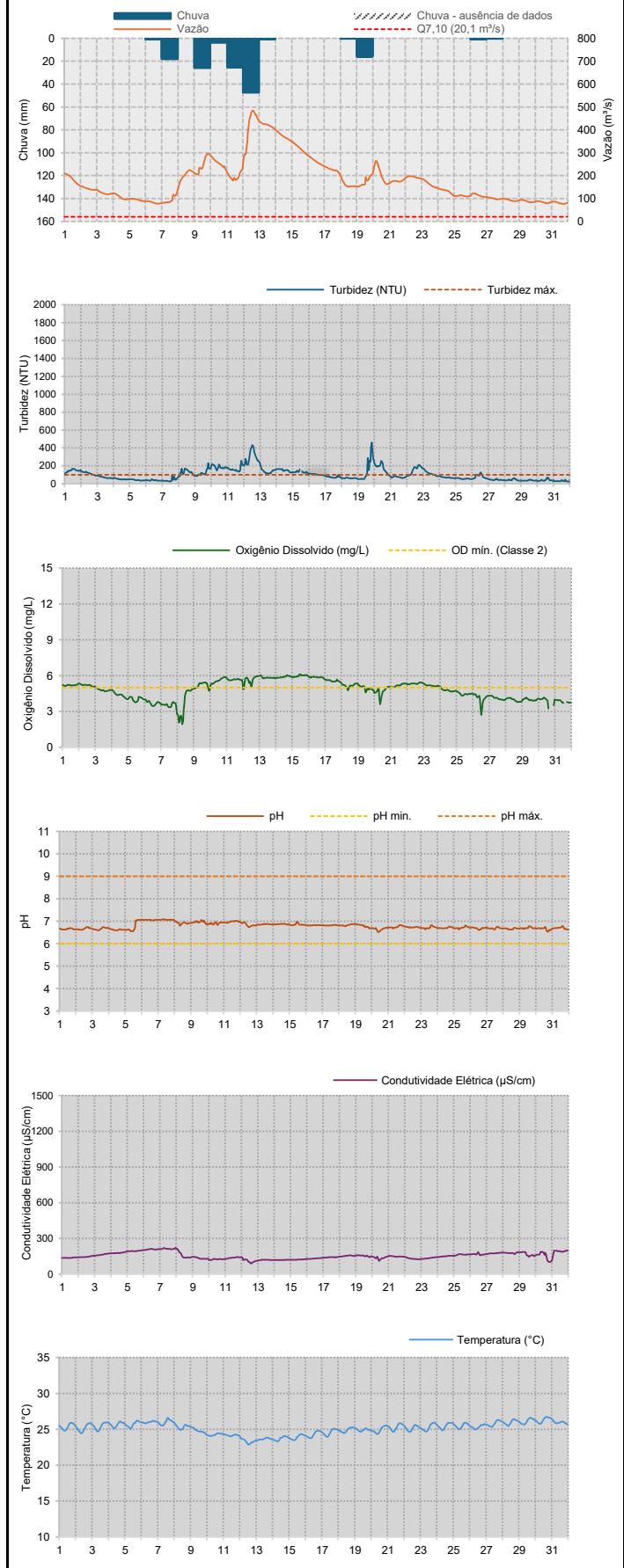


Precipitação	Vazão	Oxigênio Dissolvido
<b>138,5 mm</b> Acumulado no mês	<b>181,6 m³/s</b> Média no mês	<b>49,8%</b>
<b>109,7 mm</b> Média histórica do mês (2016-2025)	<b>114,0 m³/s</b> Média histórica do mês (2016-2025)	<b>50,2%</b>
		<ul style="list-style-type: none"> <li>■ % Conforme*</li> <li>■ % Inconforme*</li> </ul>
		Mínimo* <b>1,94</b> mg/L Máximo* <b>6,11</b> mg/L Média* <b>4,84</b> mg/L * no mês

\* Ausência de dados

Notas:

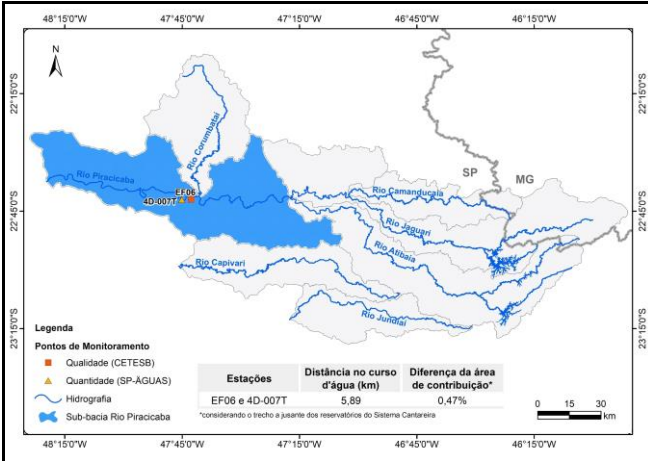
- Nos gráficos, consideraram-se dados diários de chuva e médias horárias para vazões e para os parâmetros de qualidade;
- Para o cálculo de precipitação acumulada mensal, utilizou-se a soma dos dados diários;
- Para o cálculo de vazão média mensal, utilizou-se a média dos dados horários;
- Para o cálculo do percentual de conformidade do parâmetro oxigênio dissolvido, consideraram-se os dados médios horários;
- Para o cálculo dos acumulados diários de chuva, consideraram-se os dados das 00h00 às 23h59.



Fonte: SP-ÁGUAS e CETESB

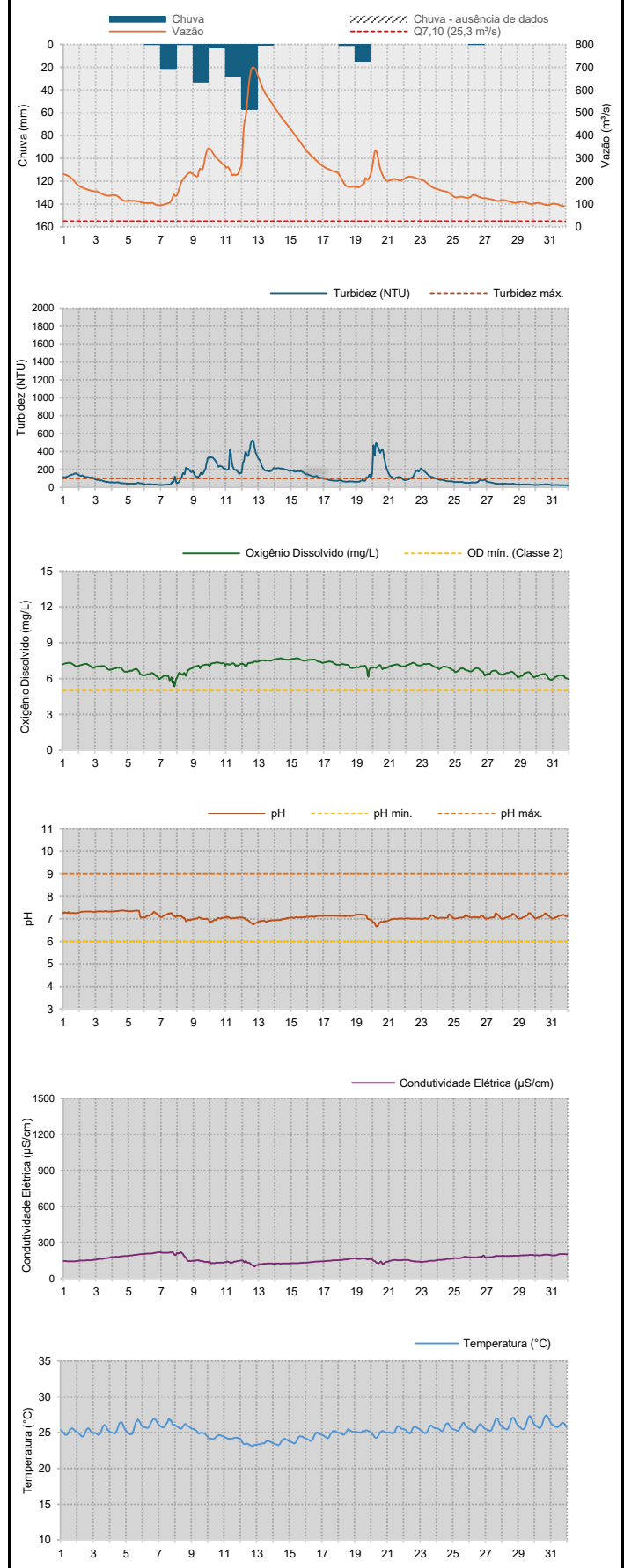
# ESTAÇÕES NO RIO PIRACICABA - MARÇO/2026

Descrição	Localização	Código da estação	Lat.	Long.
Qualidade	Rio Piracicaba em Piracicaba - Artemis (Classe 2)	EF06	22°42'0"S	47°42'43"O
Quantidade	Rio Piracicaba em Piracicaba - Artemis	4D-007T	22°42'6"S	47°45'5"O



Precipitação	Vazão	Oxigênio Dissolvido
<b>160,4 mm</b> Acumulado no mês	<b>219,2 m³/s</b> Média no mês	<b>100%</b>
<b>215,8 mm</b> Média histórica do mês (2016-2025)	<b>144,6 m³/s</b> Média histórica do mês (2016-2025)	<ul style="list-style-type: none"> <li>% Conforme*</li> <li>% Inconforme*</li> </ul>
		Mínimo* <b>5,34</b> mg/L Máximo* <b>7,70</b> mg/L Média* <b>6,90</b> mg/L * no mês

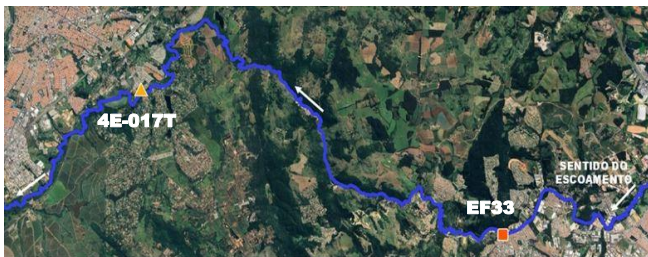
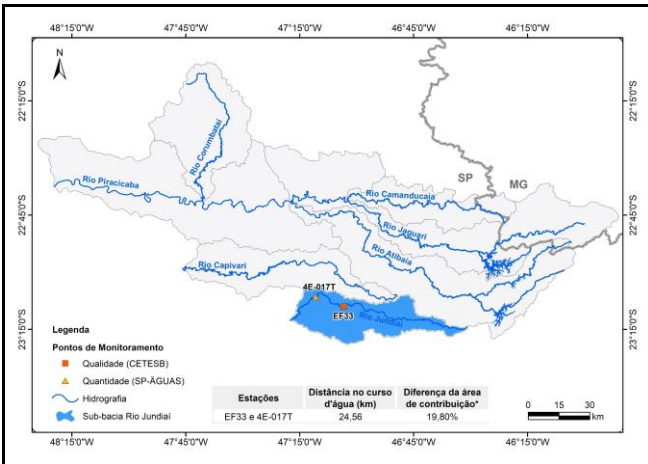
- Notas:
- Nos gráficos, consideraram-se dados horários acumulados para precipitação e médias horárias para vazões e para os parâmetros de qualidade;
  - Para o cálculo de precipitação acumulada mensal, utilizou-se a soma dos dados diários;
  - Para o cálculo de vazão média mensal, utilizou-se a média dos dados horários;
  - Para o cálculo do percentual de conformidade do parâmetro oxigênio dissolvido, consideraram-se os dados médios horários;
  - Para o cálculo dos acumulados diários de chuva, consideraram-se os dados das 00h00 às 23h59.



Fonte: SP-ÁGUAS e CETESB

# ESTAÇÕES NO RIO JUNDIAÍ - MARÇO/2026

Descrição	Localização	Código da estação	Lat.	Long.
Qualidade	Rio Jundiá em Itupeva (Classe 3)	EF33	23°9'0"S	47°3'26"O
Quantidade	Rio Jundiá em Itaicí	4E-017T	23°6'28"S	47°10'49"O



## Precipitação

**107 mm**  
Acumulado no mês

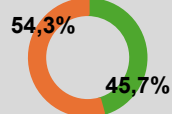
**137,0 mm**  
Média histórica do mês (2016-2025)

## Vazão

**15,23 m³/s**  
Média no mês

**14,35 m³/s**  
Média histórica do mês (2016-2025)

## Oxigênio Dissolvido

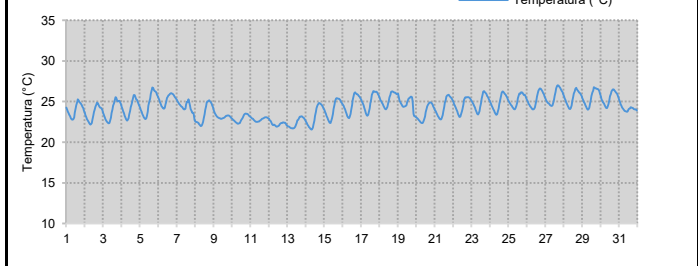
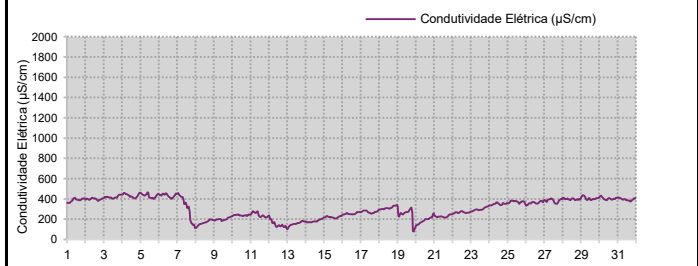
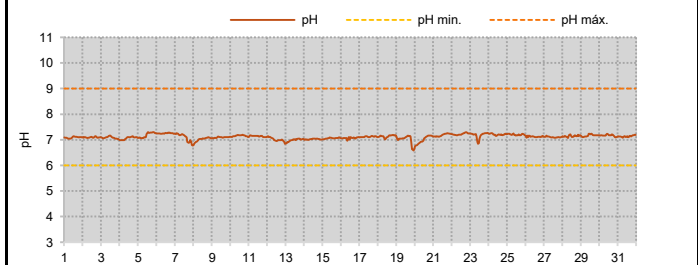
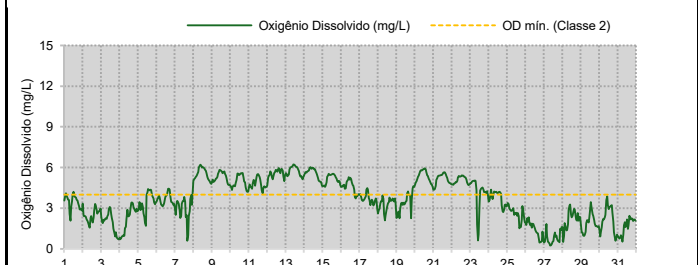
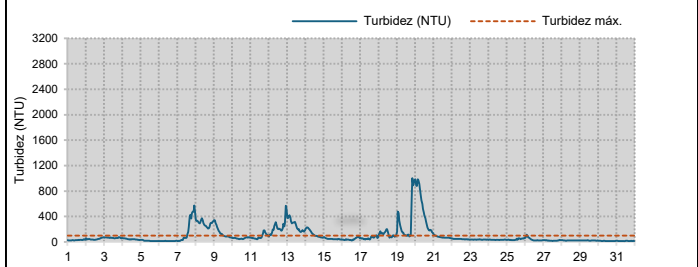
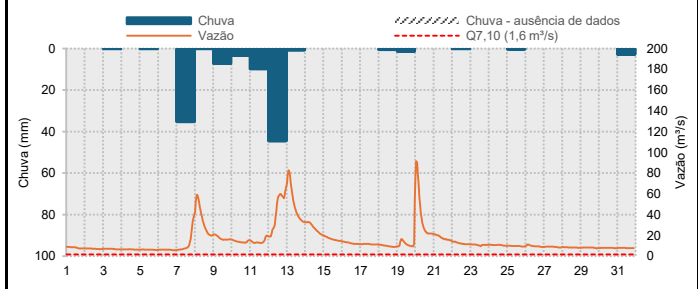


■ % Conforme\*  
■ % Inconforme\*

Mínimo\* **0,25** mg/L  
Máximo\* **6,23** mg/L  
Média\* **3,67** mg/L  
\* no mês

## Notas:

1. Nos gráficos, consideraram-se dados diários de chuva e médias horárias para vazões e para os parâmetros de qualidade;
2. Para o cálculo de precipitação acumulada mensal, utilizou-se a soma dos dados diários;
3. Para o cálculo de vazão média mensal, utilizou-se a média dos dados horários;
4. Para o cálculo do percentual de conformidade do parâmetro oxigênio dissolvido, consideraram-se os dados médios horários;
5. Para o cálculo dos acumulados diários de chuva, consideraram-se os dados das 00h00 às 23h59.



Fonte: SP-ÁGUAS e CETESB